



すべては入間市の未来のために！

松本よしあき

福祉の現場経験を活かしたまちづくり

〒358-0014 入間市宮寺 2925-204 電話:090-5400-5845

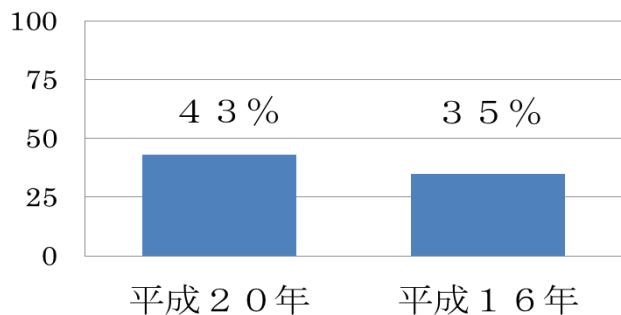
Email:info@y matsumotoyoshiaki.com

HP:http://matsumotoyoshiaki.com

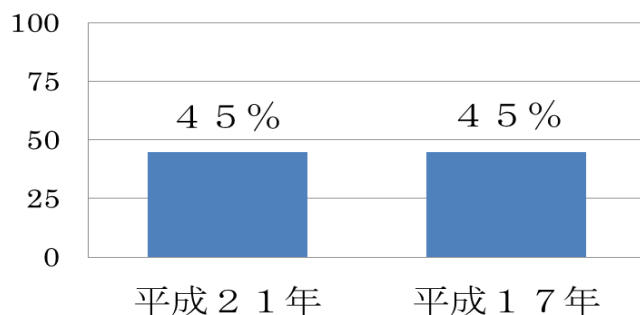
入間市の未来を選択する選挙

“入間市長選挙（10月21日）・入間市議会議員選挙（3月）”

入間市長選挙投票率



入間市議会議員選挙投票率



近年の入間市長選挙、入間市議会議員選挙の投票率はいずれも50%に満たしていません。2人に1人以上が選挙に参加していない現状にあります。投票率をあげるためには、まずは政治を行う側が変わらなければならないと思います。政治を行う側が複数のメディアを活用しながら、徹底した情報公開と情報共有を行う必要があるのです。わかりやすく、なにをしているのかが見える政治にすることで投票率向上につながるのではないのでしょうか。

入間市の未来を考えた地域経済活性化

現在入間市の農業は農家戸数、農家人口、経営耕地総面積ともに減少が続いております。入間市の工業は事業所数、従業者数ともに減少傾向にあります。入間市の商業は地元の小規模な店舗等の閉店が進んでいます。今後、企業誘致、中小企業の支援などを強化していき地域の仕事を増やしていかなければなりません。地域に仕事があるということは、地域活動に参加する機会が増えまちづくりの活性化にもつながるはずです。